

OSB - GUÍA DEL UTILIZADOR

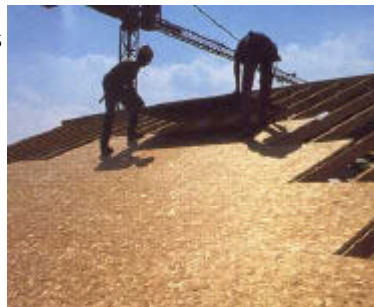
FIJACIÓN

General

El tablero OSB (Oriented Strand Board) es un panel derivado de la madera con propiedades estructurales, que para su aplicación, puede ser fijado con tornillos, clavos, grapas y colas adhesivas.

El OSB también puede ser cortado manualmente o con sierra eléctrica así como mecanizado cepillado, perforado, lijado, pantografiado con maquinaria convencional para trabajar la madera.

Antes de ser fijados los tableros deben de acondicionarse para adquirir el contenido de humedad en equilibrio según las condiciones de humedad relativa y temperatura del lugar donde será instalado.

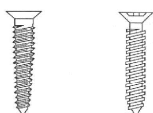


Fijaciones mecánicas

Siempre que sea posible se debe seleccionar una superficie adecuada para fijar el tablero OSB. Además, se deben evitar elementos de fijación que supongan la penetración del tablero por tornillos o piezas similares por los cantos.

Los elementos de fijación, generalmente tornillos o clavos, deben tener un largo como mínimo de 2,5 veces el espesor del tablero y siempre penetrar en la superficie de fijación al menos 20mm.

Tornillos de fijación



Clavos y grapas

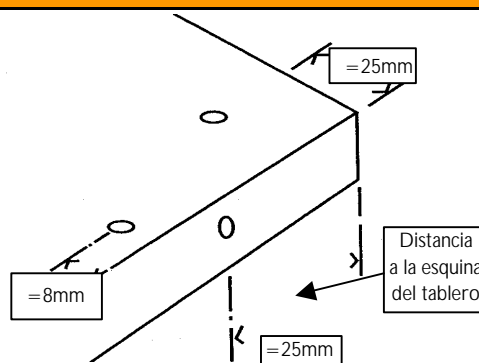


Para fijar el tablero OSB es recomendable utilizar tornillos de estructura paralela ya que tienen un poder de agarre superior a los de forma cónica.

Para fijar el OSB con bajo poder de agarre se pueden utilizar grapas o puntas. Estos elementos de fijación también suelen ser usados cuando se utilizan adhesivos mientras éstos endurecen.

Fijaciones con tornillos

Para utilizar fijaciones con tornillos es recomendable practicar perforaciones guía. El diámetro del orificio deberá ser del 85 al 90% de del cuerpo del tornillo. Las fijaciones en la superficie del tablero se situarán a una distancia mínima de 8mm de los bordes y de 25 mm de las esquinas.



Clavos y grapas

La fijación de clavos y grapas se realizará con la suficiente distancia de los bordes para evitar que estos elementos rasguen el tablero. Para evitar deformaciones en el tablero por curvado es recomendable utilizar un patrón de fijación, p. ej. comenzando por un borde, adoptando posteriormente un esquema cruzado en diagonal, y así sucesivamente hasta su completa fijación, manteniendo así el tablero plano.

OSB - GUÍA DEL UTILIZADOR

FIJACIÓN

Unión de empalmes con adhesivos

Los adhesivos utilizados pueden ser estructurales o no estructurales, solos o con sujetadores mecánicos adicionales para reforzar la unión. Hay una amplia gama de pegamentos sintéticos formulada para los requisitos específicos del uso final. Todos los tipos adhesivos usados en carpintería de madera son convenientes para el uso con tableros OSB.

La selección del adhesivo depende de los siguientes aspectos:

1. Fuerza de fijación
2. Resistencia a la humedad y duración de la unión
3. Facilidad del encolado: algunos adhesivos, como los *epoxy*, requieren de su mezcla previa a la utilización; otros requieren la aplicación de presión en un período de tiempo considerable y otras veces el tablero podrá ser sustituido o removido definitivamente.
4. Tiempo de consolidación de la unión: curado de la cola.
5. Compatibilidad con materiales con lo que será recubierto o impregnado.
6. En el caso de tableros finos, el encolado debe realizarse con mucho cuidado ya que la distribución del adhesivo en los bordes es menos homogénea y podrá provocar así uniones débiles.

Para mayor información acerca del adhesivo a utilizar y la técnica de encolado contacte con su suministrador o fabricante

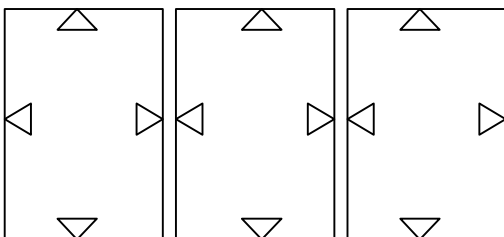
Juntas de dilatación

El tablero OSB se dilata o expande cuando aumenta su contenido de humedad o se encoge cuando la pierde, ya sea por influencia de la humedad relativa del ambiente o las condiciones de humedad del elemento al que está fijado. Por lo tanto, es importante acondicionar el tablero previamente a su instalación así como asegurarse que el local y los elementos en donde será instalado están completamente secos.

Las juntas de dilatación permiten la expansión o disminución del tamaño del tablero en función de las condiciones humedad y temperatura. Cuando se fijan tableros OSB adyacentes de forma independiente se debe de dejar un espacio entre los bordes de cada uno de los tableros de 3mm. (Nota: esto no es aplicable cuando se utiliza tablero machihembrado). Para los tableros que son instalados adyacentes a una pared o techo la junta de dilatación deberá ser de 10mm como mínimo o de 2mm por metro lineal de tablero instalado.

Para mayor información consulte la guía del utilizador: Manipulación y Almacenamiento o consulte con su suministrador o fabricante.

Tableros independientes con juntas de dilatación en sus bordes



Grupo de tableros con junta de dilatación en los bordes terminales del grupo

- ◁ espacio de dilatación unitario
- ◼ espacio de dilatación incrementado

