

OSB GUIDE D'UTILISATION

Murs et toitures

Généralité

L'OSB - Panneau de lamelles minces longues et orientées - est un panneau de structure adapté aux toitures et aux murs. L'OSB3 et l'OSB4 sont une solution certifiée et économique pour des applications en toitures, en toitures terrasses. L'OSB3 est un produit industriel qui peut être utilisé dans les mêmes applications structurelles que le contreplaqué. Il est constitué de lamelles de bois découpées de manière précise, qui sont compressées avec des résines à résistance accrue à l'humidité sous haute température. Le résultat est un panneau à base de bois avec une distribution des caractéristiques de résistance physico-mécaniques répartie de manière égale tout au long du panneau. Sa résistance accrue à l'humidité le rend propre à des utilisations en intérieur ou en conditions humides.



Utilisation

Incroyablement solide, l'OSB3 est sans noeud sauté et de manque de matière en intérieur ; il peut être coupé facilement, machiné, raboté et percé avec de bons résultats. Il peut être collé avec des colles à bois et cloué à partir de 10mm des bords sans éclat - travailler avec est facile et permet de réduire les déchets.

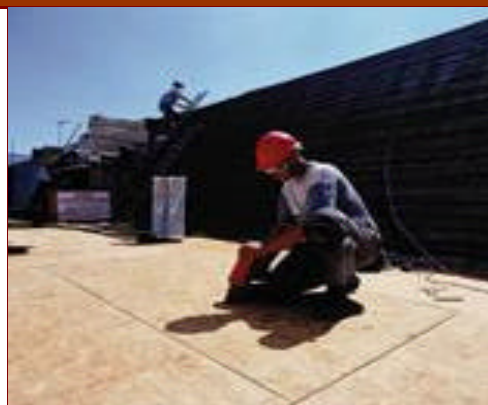
L'OSB3 est un panneau ayant un minimum de 5% d'humidité pour limiter les variations dimensionnelles en utilisation. Il est cependant recommandé de conditionner les panneaux sur le site au moins 48 heures avant pour obtenir une humidité, dans le panneau, proche des conditions finales en service. Il faut s'assurer que l'OSB3 correspond bien aux spécifications des normes de la construction.

TOITURE

Fixation

L'OSB3 18mm, chants droits ou rainure et languette, est recommandé pour des applications en toiture. Que le toit soit plat ou en pente, il est recommandé pour les supports de l'OSB3 (pannes ou chevrons), un espacement maximum de 610mm.

On doit tenir compte d'un allongement possible en ménageant un joint de 2mm par mètre linéaire en moyenne. Un joint périmétrique d'un minimum de 10mm doit également être incorporé. En plus, pour les panneaux à bords droits, un joint périmétrique de 3mm doit être ménagé pour chaque panneau. Les panneaux doivent, de manière idéale, être fixés directement sur la structure support par un clouage d'entraxe 100mm. La longueur des pointes doit être d'au moins 2,5 fois l'épaisseur du panneau. Se reporter au guide de l'Eurocode 5 ou consulter les notices spécialisées pour plus d'information.



MURS

Fabrication

L'OSB3 de 9mm, à chants droits, est le panneau pour les applications en murs. L'OSB3 a une grande résistance à la rupture, assurant la stabilité durant le transport et le montage ainsi que le contreventement recherché pour l'ossature bois. Une possibilité de variation dimensionnelle en expansion peut être donnée en ménageant un joint de 3mm entre les panneaux adjacents et un entre le panneau et la structure. Ce dernier ne doit pas avoir une largeur inférieure à 10 mm. En cas de murs très longs, un joint plus large est nécessaire et on doit prévoir des joints intermédiaires en plus de ceux prévus entre les panneaux. Il est recommandé de se reporter aux notices techniques pour plus d'information.



STOCKAGE ET MANIPULATION

Se reporter au guide spécifique